

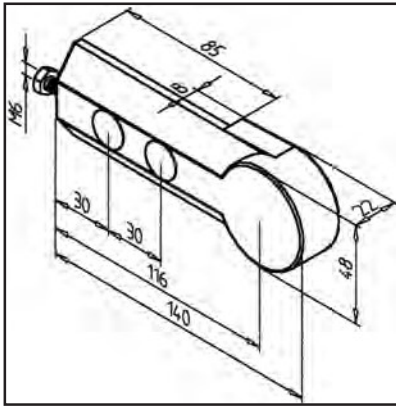
KOMPONENTEN FÜR FÖRDERTECHNIK

MiniTec.at

www.minitec.at

TROMMELLAGERUNG 45

Art.-Nr. 21.0993/0



TECHN. DATEN / LIEFERUMFANG

- Aluminium, Druckguss, pulverbeschichtet, grau
- Pendellager mit Bohrung \varnothing 17 mm, beidseitig gedichtet
- Ausführung in Aluminium GD, mit korrosionsbeständigen Lagern und Befestigungsmaterial, Trommellagerung 45 H, Art.-Nr. 21.0993/5
- Korrosionsbeständige Ausführung, Trommellagerung VA, Art.-Nr. 21.0979/0
- Gewicht = 0,287 kg/Stück

ANWENDUNG

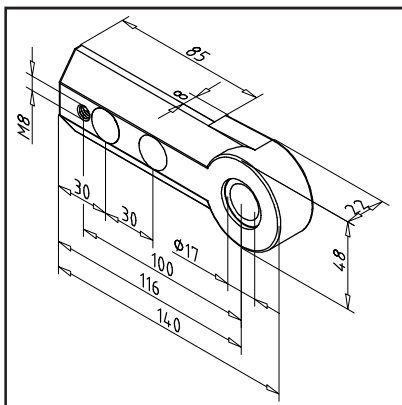
- Lagerung der Umlenk- und Antriebsrollen von Förderbändern
- Trommellagerung 45 mit Eingreifschutz Art.-Nr.: 21.0909/0
- Bei den rostbeständigen Trommellagerungen ist der Eingreifschutz nachrüstbar Art.-Nr.: 21.0909/9

MONTAGE

- Trommellagerung an Profilleiste vormontieren
- Bei Verwendung von Schwenkplatten Art.-Nr. 29.5001/0 zum Anbau der Unterkonstruktion dienen diese als Gegenlager zum Spannen, sonst Multiblock oder Montagewinkel verwenden
- Förderband durch Herausdrehen der Stellschraube spannen, gegebenenfalls mehrmals umspannen
- Trommellagerung fest anziehen (Empfohlenes Anzugsmoment: 25 Nm)

TROMMELLAGERUNG 45 MIT BOHRUNG

Art.-Nr. 21.0993/1



TECHN. DATEN / LIEFERUMFANG

- Aluminium, Druckguss, pulverbeschichtet, grau
- Mit Bohrung für Antriebszapfen
- Pendellager mit Bohrung \varnothing 17 mm, beidseitig gedichtet
- Ausführung in Aluminium GD, mit korrosionsbeständigen Lagern und Befestigungsmaterial, Trommellagerung 45 H, Art.-Nr. 21.0993/6
- Korrosionsbeständige Ausführung, Trommellagerung 45 VA mit Bohrung, Art.-Nr. 21.0980/0
- Gewicht = 0,287 kg/Stück

ANWENDUNG

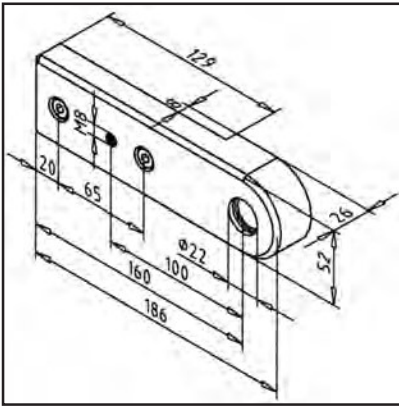
- Lagerung der Umlenk- und Antriebsrollen von Förderbändern
- Anbau von Aufsteckmotoren oder Kettenrädern auf durchgehende Welle bis max. \varnothing 17 mm
- Nachrüstbar mit Eingreifschutz Art.-Nr.: 21.0909/9

MONTAGE

- Trommellagerung an Profilleiste vormontieren
- Bei Verwendung von Schwenkplatten Art.-Nr. 29.5001/0 zum Anbau der Unterkonstruktion dienen diese als Gegenlager zum Spannen, sonst Multiblock oder Montagewinkel verwenden
- Förderband durch Herausdrehen der Stellschraube spannen, gegebenenfalls mehrmals umspannen
- Trommellagerung fest anziehen (Empfohlenes Anzugsmoment: 25 Nm)

TROMMELLAGERUNG 45 - 20

Art.-Nr. 21.0917/0



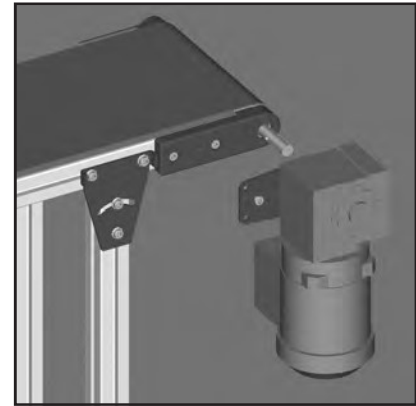
TECHN. DATEN / LIEFERUMFANG

- Aluminium, pulverbeschichtet, grau
- Mit Befestigungsmaterial Stahl, verzinkt
- Pendellager mit Bohrung \varnothing 20 mm, beidseitig gedichtet
- Gewicht = 0,582 kg/Stück



ANWENDUNG

- MiniTec-Förderbänder für Aufsteckmotoren mit Hohlwelle \varnothing 20 mm in Verbindung mit Drehmomentstützen Art.-Nr. 29.0536/0 oder 29.0537/0 und Trommel Art.-Nr. 29.5042/0
- Nachrüstbar mit Eingreifschutz Art.-Nr. 21.0909/9

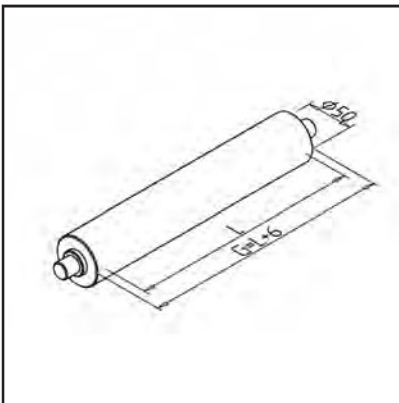


MONTAGE

- Trommellagerung an Profillede vormontieren
- Trommellagerung fest anziehen (Empfohlenes Anzugsmoment: 25 Nm)

SPANNTROMMEL 45 ST

Art.-Nr. 21.0994/1



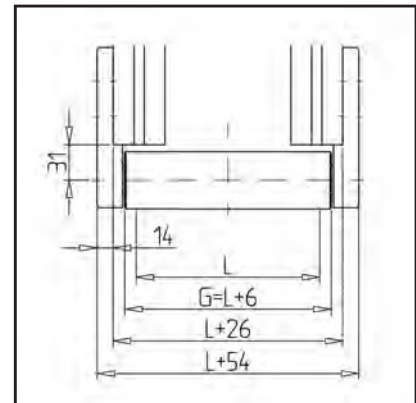
TECHN. DATEN / LIEFERUMFANG

- Stahl, rostfrei
- Ballig überdreht
- Bitte Gurtbreite L angeben
- Achtung: Maß L ist nicht Außenmaß (G) der Trommel \varnothing 50
- Gewicht = (Grundgewicht) 0,186 kg
- Zusatzgewicht = 1,541 kg/100 mm Gurtbreite



ANWENDUNG

- MiniTec-Fördereinrichtungen
- Passend dazu Trommellagerung z.B. Art.-Nr. 21.0993/0 verwenden
- Auf Wunsch können wir die Trommel mit montierten Kugellagern liefern. Dabei werden die Lager materialschonend, warm aufgespritzt. Bitte zusätzlich folgende Art. Nr. 21.0901/0 bestellen.

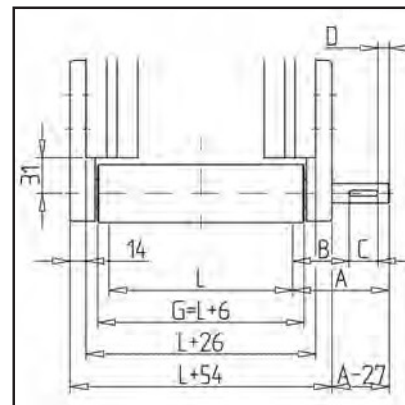
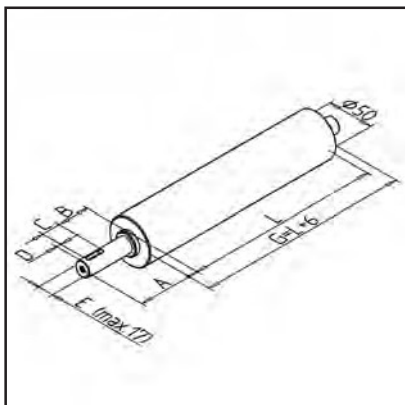


MONTAGE

- Achsen in Bohrung der Trommellagerung einschieben
- Die Trommel wird axial von den Pendellagern geführt
- Die Pendellager gleichen geringe Fluchtungsfehler aus

ANTRIEBSTROMMEL 45 ST

Art.-Nr. 21.0995/0



TECHN. DATEN / LIEFERUMFANG

- Stahl, rostfrei
- Ballig überdreht
- Wellenzapfen max. \varnothing 17 mm
- Bitte Gurtbreite L sowie Maße A, B, C, D und E (falls kleiner \varnothing 17 mm) angeben
- Achtung: Maß L ist nicht Außenmaß (G) der Trommel \varnothing 50
- Gewicht = (Grundgewicht) ca. 0,3 kg
- Zusatzgewicht = 1,541 kg/100 mm Gurtbreite

ANWENDUNG

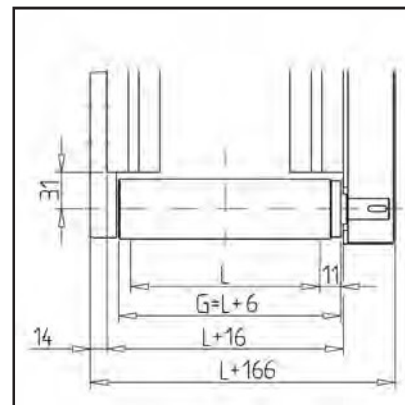
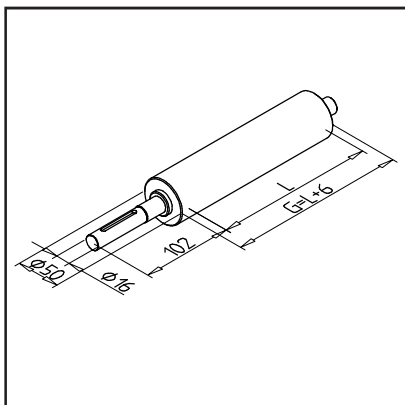
- MiniTec-Fördereinrichtungen
- Passend dazu Trommellagerung z.B. Art.-Nr. 21.0993/0 verwenden
- Auf Wunsch können wir die Trommel mit montierten Kugellagern liefern. Dabei werden die Lager materialschonend, warm aufgedrückt. Bitte zusätzlich folgende Art. Nr. 21.0900/0 bestellen.

MONTAGE

- Antriebstrommel in Trommellagerung mit Bohrung z.B. Art.-Nr. 21.0993/1 einsetzen
- An Gegenseite Trommellagerung z.B. Art.-Nr. 21.0993/0 montieren
- Die Trommel sitzt abgedichtet zwischen den Innenringen des Pendellagers und der Trommellagerung

ANTRIEBSTROMMEL 45 ST FÜR AUFSTECKMOTOR D16

Art.-Nr. 29.5023/1



TECHN. DATEN / LIEFERUMFANG

- Stahl, rostfrei
- Ballig überdreht
- Wellenzapfen \varnothing 16 mm, Antriebsseite bearbeitet zur Montage von Aufsteckmotor
- Bitte Gurtbreite L angeben
- Achtung: Maß L ist nicht Außenmaß (G) der Trommel \varnothing 50
- Gewicht = (Grundgewicht) ca. 0,3 kg
- Zusatzgewicht = 1,541 kg/100 mm Gurtbreite

ANWENDUNG

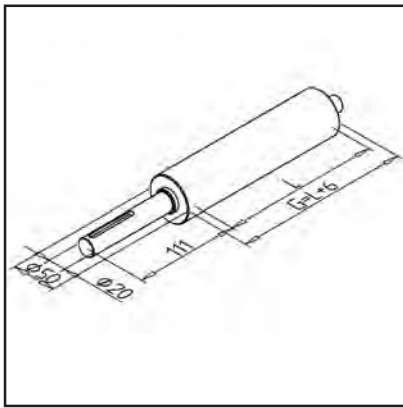
- Passend zu MiniTec-Aufsteckmotor mit Drehmomentstütze der Baureihe 45
- Auf Wunsch können wir die Trommel mit montierten Kugellagern liefern. Dabei werden die Lager materialschonend, warm aufgedrückt. Bitte zusätzlich folgende Art. Nr. 21.0900/0 bestellen.

MONTAGE

- Antriebstrommel in Trommellagerung für Aufsteckmotor z.B. Art.-Nr. 21.0993/1 einsetzen
- An Gegenseite Trommellagerung z.B. Art.-Nr. 21.0993/0 montieren

ANTRIEBSTROMMEL 45 ST FÜR AUFSTECKMOTOR D20

Art.-Nr. 29.5042/0



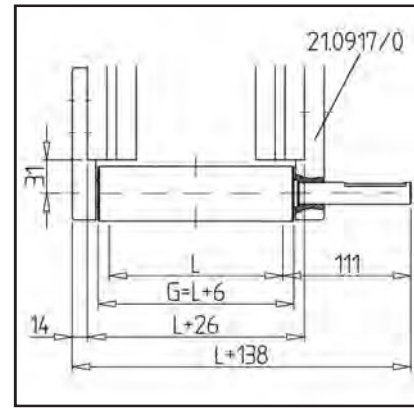
TECHN. DATEN / LIEFERUMFANG

- Stahl, rostfrei
- Ballig überdreht
- Wellenzapfen $\varnothing 20$ mm, Antriebsseite bearbeitet zur Montage von Aufsteckmotor
- Bitte Gurtbreite L angeben
- Achtung: Maß L ist nicht Außenmaß (G) der Trommel $\varnothing 50$
- Gewicht = (Grundgewicht) ca. 0,3 kg
- Zusatzgewicht = 1,541 kg/100 mm Gurtbreite



ANWENDUNG

- MiniTec-Fördereinrichtungen DSGM mit Drehmomentstütze WA 20 und WA 30
- Passend zu MiniTec-Aufsteckmotor mit Drehmomentstütze der Baureihe 90
- Auf Wunsch können wir die Trommel mit montierten Kugellagern liefern. Dabei werden die Lager materialschonend, warm aufgepresst. Bitte zusätzlich folgende Art. Nr. 21.0900/0 bestellen.

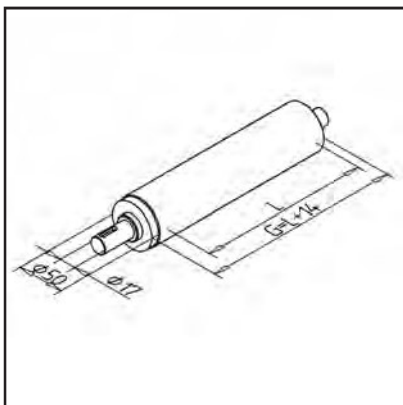


MONTAGE

- Antriebstrommel in Trommellagerung für Aufsteckmotor 45-20 Art.-Nr. 21.0917/0 einsetzen
- An Gegenseite Trommellagerung z.B. Art.-Nr. 21.0993/0 montieren

ANTRIEBSTROMMEL 45 ST FÜR KIT-MOTORANBAU 45

Art.-Nr. 29.5022/0



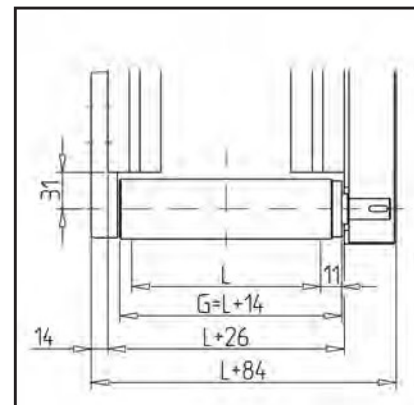
TECHN. DATEN / LIEFERUMFANG

- Stahl, rostfrei
- Ballig überdreht
- Wellenzapfen $\varnothing 17$ mm, Antriebsseite bearbeitet zur Montage des Kettenrades aus Kit Motoranbau
- Bitte Gurtbreite L angeben
- Achtung: Maß L ist nicht Außenmaß (G) der Trommel $\varnothing 50$
- Gewicht = (Grundgewicht) ca. 0,3 kg
- Zusatzgewicht = 1,541 kg/100 mm Gurtbreite



ANWENDUNG

- Nur passend zu MiniTec-Förderband-Kit der Baureihe 45
- Auf Wunsch können wir die Trommel mit montierten Kugellagern liefern. Dabei werden die Lager materialschonend, warm aufgepresst. Bitte zusätzlich folgende Art. Nr. 21.0900/0 bestellen.

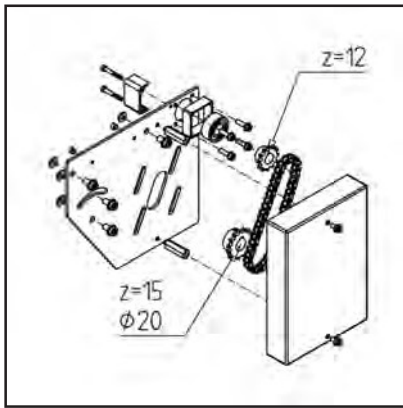


MONTAGE

- Antriebstrommel in Lagergehäuse an Motorseite einsetzen
- An Gegenseite Trommellagerung z.B. Art.-Nr. 21.0993/0 montieren
- Die Trommel sitzt abgedichtet zwischen den Innenringen der Pendellager

KIT MOTORANBAU 45 Ø 20 MM

Art.-Nr. 29.5031/0



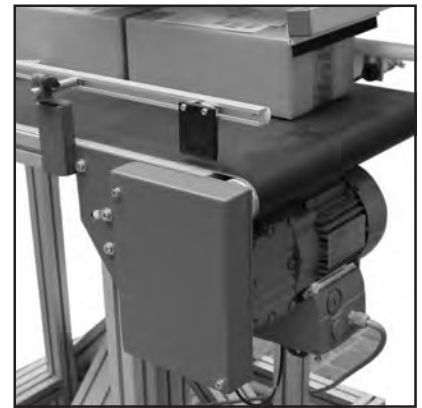
TECHN. DATEN / LIEFERUMFANG

- Mit Befestigungsmaterial Stahl, verzinkt
- Motorplatte und Abdeckhaube Stahl, pulverbeschichtet, grau
- Lagergehäuse mit Pendellager
- 2 Kettenräder mit Antriebskette, 1 Kettenrad gebohrt für Motor Wellendurchmesser Ø 20 mm
- Gewicht = 3,266 kg/Stück



ANWENDUNG

- Förderbänder aus MiniTec-Aluminiumprofilen
- Geeignet zum Anbau von Stirnrad-Getriebemotoren mit Flanschdurchmesser Ø 120 mm
- Passend dazu Antriebsstrommel Art.-Nr. 29.5022/0 und Spannstrommel Art.-Nr. 21.0994/0

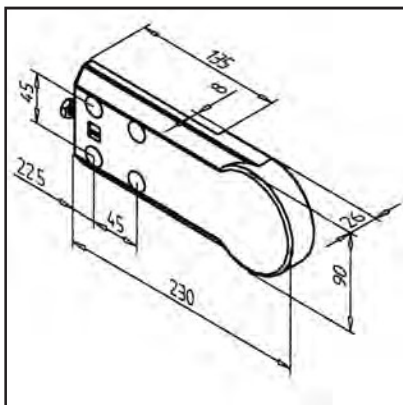


MONTAGE

- Flanschplatte an Grundrahmen verschrauben, Lagergehäuse mit Pendellager montieren
- Antriebsstrommel einsetzen, auf der Gegenseite z.B. Trommellagerung Art.-Nr. 21.0993/0 verwenden
- Motor anbauen, Kettenräder montieren und Kette spannen
- Abdeckhaube montieren

TROMMELLAGERUNG 90

Art.-Nr. 21.0985/0



TECHN. DATEN / LIEFERUMFANG

- Aluminium, Druckguss, pulverbeschichtet, grau
- Pendellager mit Bohrung Ø 25 mm, beidseitig gedichtet
- Gewicht = 0,830 kg/Stück



ANWENDUNG

- Lagerung der Umlenk- und Antriebsstrommeln von Förderbändern

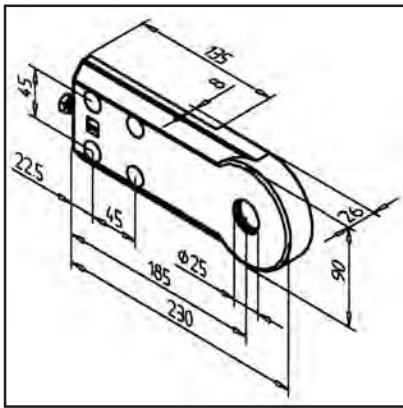


MONTAGE

- Trommellagerung an Profilende vormontieren
- Als Gegenlager zum Spannen Verbindungsplatte 45 x 90 verwenden
- Förderband durch Herausdrehen der Stellerschraube spannen, gegebenenfalls mehrmals umspannen
- Trommellagerung fest anziehen (Empfohlenes Anzugsmoment: 25 Nm)

TROMMELLAGERUNG 90 MIT BOHRUNG

Art.-Nr. 21.0985/1



TECHN. DATEN / LIEFERUMFANG

- Aluminium, Druckguss, pulverbeschichtet, grau
- Mit Bohrung für Antriebszapfen
- Pendellager mit Bohrung $\varnothing 25$ mm, beidseitig gedichtet
- Gewicht = 0,830 kg/Stück



ANWENDUNG

- Lagerung der Umlenk- und Antriebsstrommeln von Förderbändern
- Anbau von Motoren, Kettenrädern oder Riemenscheiben auf durchgehender Welle bis max. $\varnothing 25$ mm

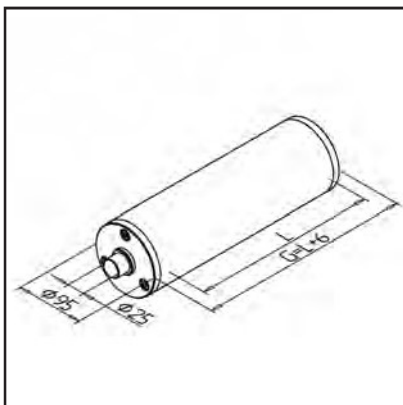


MONTAGE

- Trommellagerung an Profilstange vormontieren
- Als Gegenlager zum Spannen Verbindungsplatte 45 x 90 oder 32 x 90 verwenden
- Förderband durch Herausdrehen der Stellschraube spannen, gegebenenfalls mehrmals umspannen
- Trommellagerung fest anziehen (Empfohlenes Anzugsmoment: 25 Nm)

SPANNTROMMEL 90

Art.-Nr. 21.0982/0



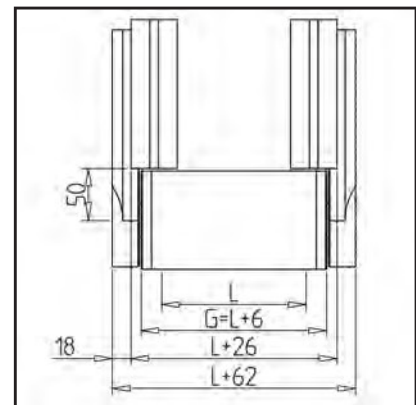
TECHN. DATEN / LIEFERUMFANG

- Aluminium mit Stahlwelle
- Ballig überdreht
- Wellenzapfen $\varnothing 25$ mm
- Bitte Gurtbreite L angeben
- Achtung: Maß L ist nicht Außenmaß der Trommel $\varnothing 95$
- Gewicht = (Grundgewicht) 0,465 kg
- Zusatzgewicht = 1,506 kg/100 mm Gurtbreite



ANWENDUNG

- MiniTec-Fördereinrichtungen
- Passend dazu Trommellagerung Art.-Nr. 21.0985/0 verwenden
- Auf Wunsch können wir die Trommel mit montierten Kugellagern liefern. Dabei werden die Lager materialschonend warm aufgepresst. Bitte zusätzlich folgende Art. Nr. 21.0903/0 bestellen.

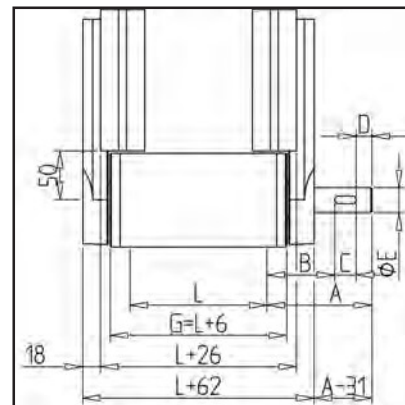
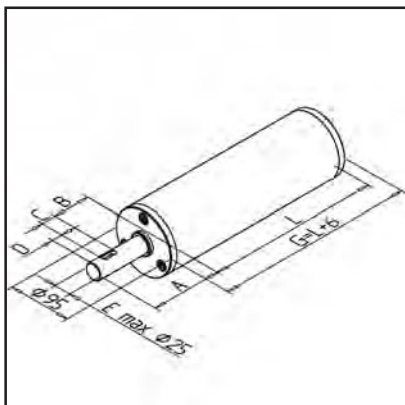


MONTAGE

- Achsen in Bohrung der Pendellager Trommellagerung einschieben
- Die Trommel wird axial von den Pendellagern geführt
- Die Pendellager gleichen geringe Fluchtungsfehler aus

ANTRIEBSTROMMEL 90

Art.-Nr. 21.0981/0



TECHN. DATEN / LIEFERUMFANG

- Aluminium mit Stahlwelle
- Ballig überdreht
- Wellenzapfen max. \varnothing 25 mm
- Bitte Gurtbreite L sowie Maße A, B, C, D und E (falls kleiner \varnothing 25 mm) angeben
- Achtung: Maß L ist nicht Außenmaß der Trommel \varnothing 95
- Gewicht = (Grundgewicht) ca. 0,7 kg
- Zusatzgewicht = 1,506 kg/100 mm Gurtbreite

ANWENDUNG

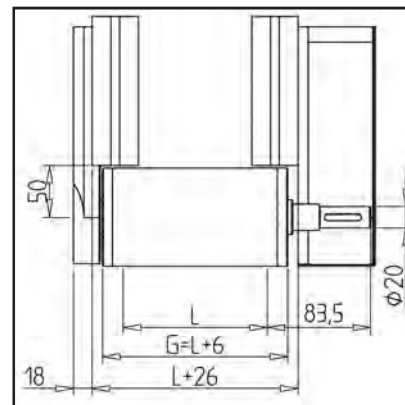
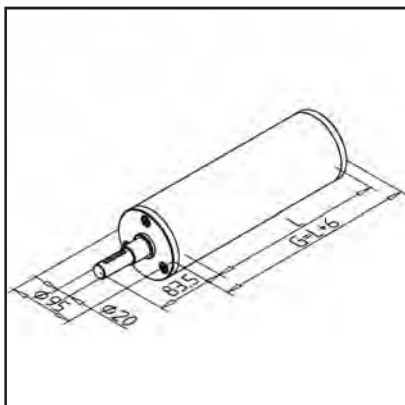
- MiniTec-Fördereinrichtungen
- Passend dazu Trommellagerung Art.-Nr. 21.0985/0 und Art.-Nr. 21.0985/1 verwenden
- Auf Wunsch können wir die Trommel mit montierten Kugellagern liefern. Dabei werden die Lager materialschonend warm aufgespresst. Bitte zusätzlich folgende Art. Nr. 21.0902/0 bestellen.

MONTAGE

- Antriebstrommel in Trommellagerung mit Bohrung Art.-Nr. 21.0985/1 einsetzen
- An Gegenseite Trommellagerung Art.-Nr. 21.0985/0 montieren
- Die Trommel sitzt abgedichtet zwischen den Innenringen des Pendellagers und der Trommellagerung

ANTRIEBSTROMMEL 90 ZU KIT MOTORANBAU 90

Art.-Nr. 29.5069/0



TECHN. DATEN / LIEFERUMFANG

- Aluminium mit Stahlwelle
- Ballig überdreht
- Wellenzapfen \varnothing 20 mm
- Bitte Gurtbreite L angeben
- Achtung: Maß L ist nicht Außenmaß der Trommel \varnothing 95
- Gewicht = (Grundgewicht) ca. 0,7 kg
- Zusatzgewicht = 1,506 kg/100 mm Gurtbreite

ANWENDUNG

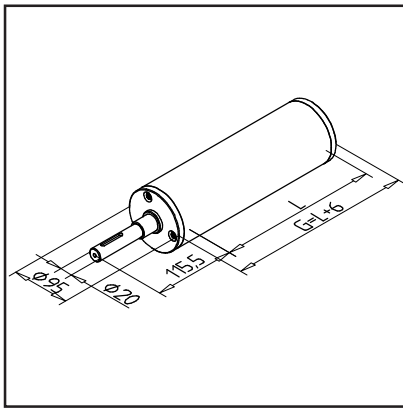
- MiniTec-Fördereinrichtungen mit Kit Motoranbau 90 Art.-Nr. 29.5031/0 und Trommellagerung 90 Art.-Nr. 21.0985/0
- Auf Wunsch können wir die Trommel mit montierten Kugellagern liefern. Dabei werden die Lager materialschonend warm aufgespresst. Bitte zusätzlich folgende Art. Nr. 21.0902/0 bestellen.

MONTAGE

- Antriebstrommel in Lagergehäuse an Motorseite einsetzen
- An Gegenseite Trommellagerung Art.-Nr. 21.0985/0 montieren

ANTRIEBSTROMMEL 90 FÜR AUFSTECKMOTOR D20

Art.-Nr. 29.5035/0



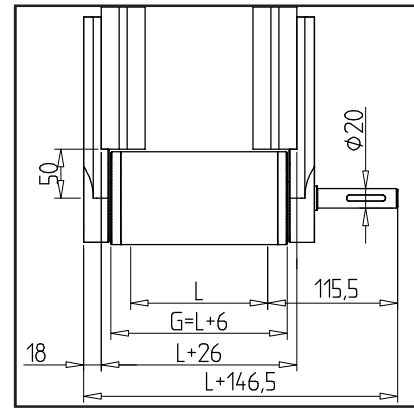
TECHN. DATEN / LIEFERUMFANG

- Aluminium mit Stahlwelle
- Ballig überdreht
- Wellenzapfen Ø 20 mm
- Bitte Gurtbreite L angeben
- Achtung: Maß L ist nicht Außenmaß der Trommel Ø 95
- Gewicht = (Grundgewicht) ca. 0,7 kg
- Zusatzgewicht = 1,506 kg/100 mm Gurtbreite



ANWENDUNG

- MiniTec-Fördereinrichtungen mit Kit Motoranbau 90 Art.-Nr. 29.5031/0 und Trommellagerung 90 Art.-Nr. 21.0985/0
- Auf Wunsch können wir die Trommel mit montierten Kugellagern liefern. Dabei werden die Lager materialschonend warm aufgespritzt. Bitte zusätzlich folgende Art. Nr. 21.0902/0 bestellen.

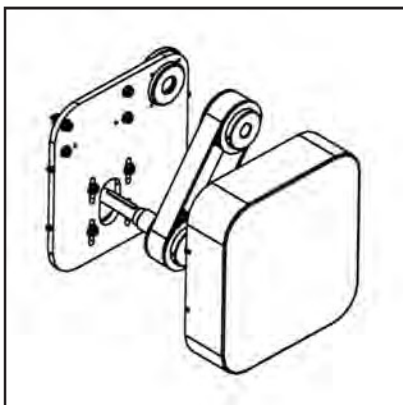


MONTAGE

- Antriebstrommel in Lagergehäuse an Motorseite einsetzen
- An Gegenseite Trommellagerung Art.-Nr. 21.0985/0 montieren

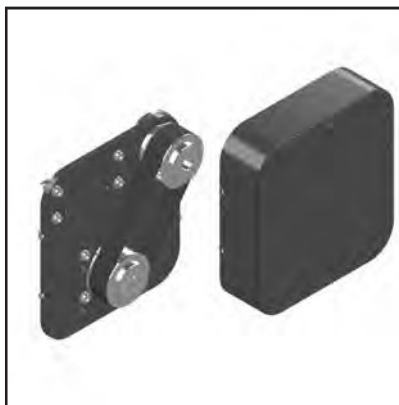
KIT MOTORANBAU 90

Art.-Nr. 29.5060/0



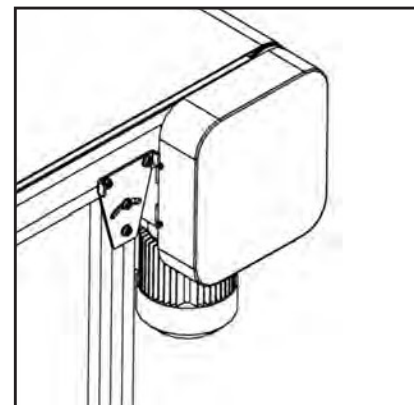
TECHN. DATEN / LIEFERUMFANG

- Motorplatte und Abdeckhaube Stahl, pulverbeschichtet, grau
- Lagergehäuse mit Pendellager
- Antriebswelle mit Ø 20 mm
- Zahnriemen mit 32 AT 10
- Mit Befestigungsmaterial
- Gewicht = 5,973 kg/Stück



ANWENDUNG

- Förderbänder aus MiniTec-Aluminiumprofilen 90
- Geeignet zum Anbau von Stirnrad-Getriebemotoren mit Hohlwelle Ø 20 mm Flansch Ø 120 mm

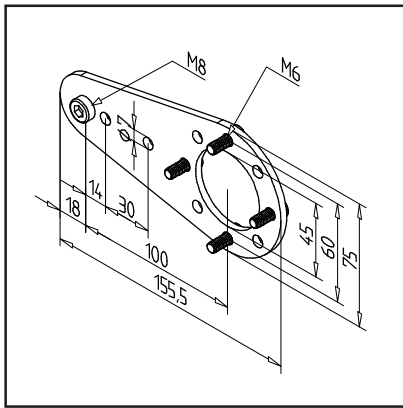


MONTAGE

- Flanschplatte an Grundrahmen verschrauben, Lagergehäuse mit Pendellager montieren
- Motor und Zahnriemenantrieb einbauen und spannen
- Antriebstrommel einsetzen, auf der Gegenseite Trommellagerung Art.-Nr. 21.0985/0 verwenden
- Abdeckhaube montieren

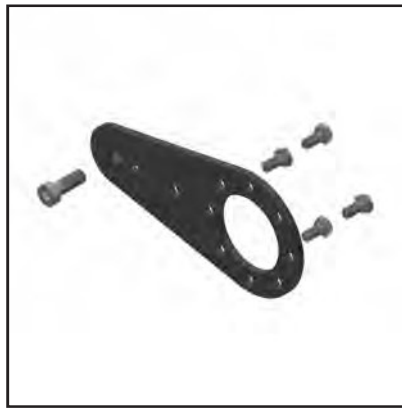
DREHMOMENTSTÜTZE WA 10

Art.-Nr. 29.5040/0



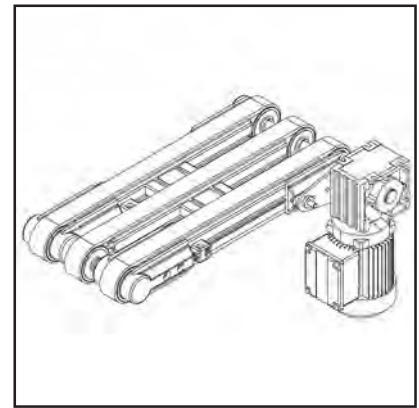
TECHN. DATEN / LIEFERUMFANG

- Stahl, rostfrei, gestraht
- mit Befestigungsmaterial für Baureihe 45
- Gewicht = 0,341 kg/Stück



ANWENDUNG

- Förderbänder aus MiniTec-Aluminiumprofilen
- Anbau von Aufsteckmotoren DSGM 370 und DSGM 550 an MiniTec-Förderbändern der Baureihe 90
- Für Baureihe 90: Passend dazu Antriebsstrommel Art.-Nr. 29.5035/0 und Trommel-lagerung Art.-Nr. 21.0985/1
- Für Baureihe 45: Passend dazu Antriebsstrommel Art.-Nr. 29.5042/0 und Trommel-lagerung Art.-Nr. 21.0917/0

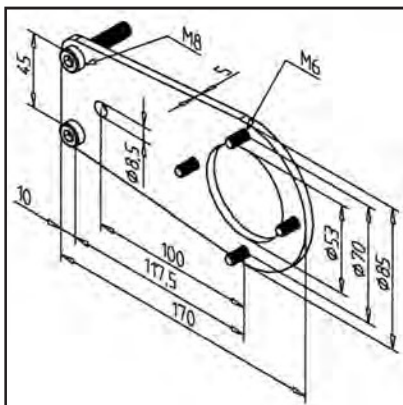


MONTAGE

- Drehmomentstütze an Motor montieren
- Motor auf Antriebsstrommel aufstecken
- Drehmomentstütze befestigen
- Bei Baureihe 45 zusätzlich Schraube M8 x 20 verwenden (nicht im Lieferumfang)

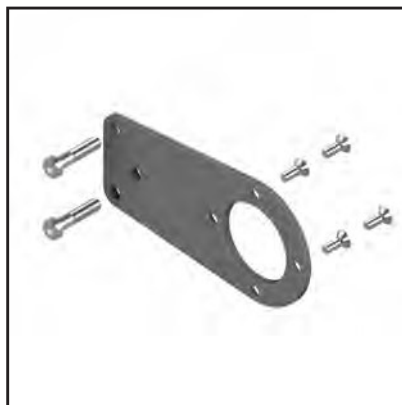
DREHMOMENTSTÜTZE WA 20

Art.-Nr. 29.5036/0



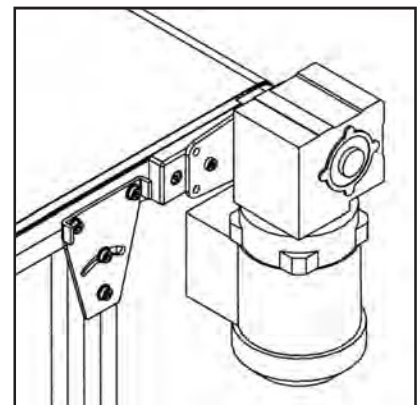
TECHN. DATEN / LIEFERUMFANG

- Stahl, pulverbeschichtet, grau
- mit Befestigungsmaterial für Baureihe 90
- Gewicht = 0,430 kg/Stück



ANWENDUNG

- Förderbänder aus MiniTec-Aluminiumprofilen
- Anbau von Aufsteckmotoren DSGM 180 und DSGM 250 an MiniTec-Förderbändern der Baureihe 45 und 90
- Für Baureihe 90: Passend dazu Antriebsstrommel Art.-Nr. 29.5035/0 und Trommel-lagerung Art.-Nr. 21.0985/1
- Für Baureihe 45: Passend dazu Antriebsstrommel Art.-Nr. 29.5042/0 und Trommel-lagerung Art.-Nr. 21.0917/0

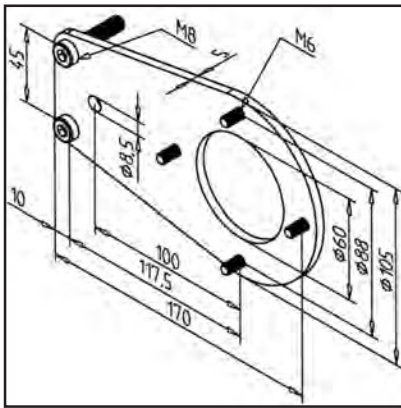


MONTAGE

- Drehmomentstütze an Motor montieren
- Motor auf Antriebsstrommel aufstecken
- Drehmomentstütze befestigen
- Bei Baureihe 45 zusätzlich Schraube M8 x 20 verwenden (nicht im Lieferumfang)

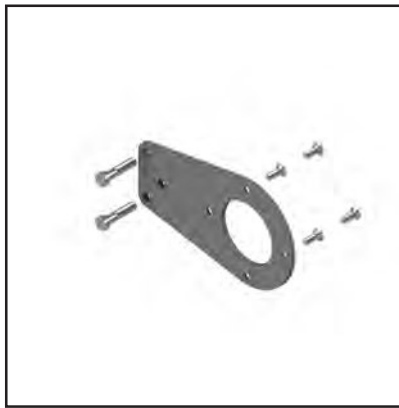
DREHMOMENTSTÜTZE WA 30

Art.-Nr. 29.5037/0



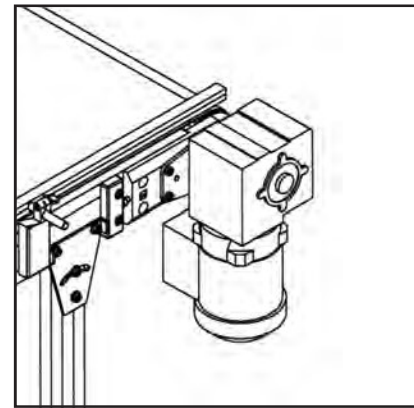
TECHN. DATEN / LIEFERUMFANG

- Stahl, pulverbeschichtet, grau
- mit Befestigungsmaterial für Baureihe 90
- Gewicht = 0,514 kg/Stück



ANWENDUNG

- Förderbänder aus MiniTec-Aluminiumprofilen
- Anbau von Aufsteckmotoren DSGM 370 und DSGM 550 an MiniTec-Förderbändern der Baureihe 90
- Für Baureihe 90: Passend dazu Antriebsstrommel Art.-Nr. 29.5035/0 und Trommel-lagerung Art.-Nr. 21.0985/1
- Für Baureihe 45: Passend dazu Antriebsstrommel Art.-Nr. 29.5042/0 und Trommel-lagerung Art.-Nr. 21.0917/0

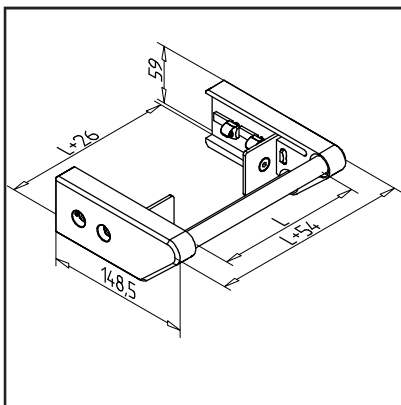


MONTAGE

- Drehmomentstütze an Motor montieren
- Motor auf Antriebsstrommel aufstecken
- Drehmomentstütze befestigen
- Bei Baureihe 45 zusätzlich Schraube M8 x 20 verwenden (nicht im Lieferumfang)

MESSERKANTE 16

Art.-Nr. 29.5310/0



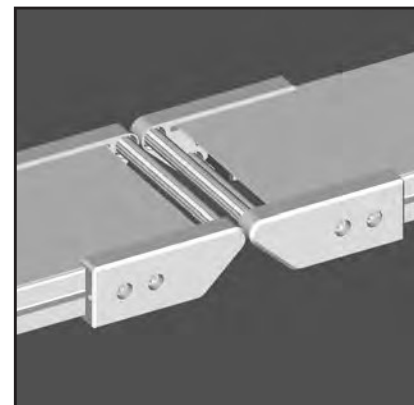
TECHN. DATEN / LIEFERUMFANG

- Aluminium, natur eloxiert
- Mit Befestigungsmaterial Stahl, verzinkt
- Rillenkugellager mit Bohrung \varnothing 8 mm
- Zylindrische Umlenkwellen aus Stahl
- Wellenzapfen \varnothing 8 mm
- Bitte Gurtbreite L angeben (max. 300 mm)
- Gewicht = (Grundgewicht) 0,93 kg
- Zusatzgewicht = 0,318 kg/100 mm Gurtbreite



ANWENDUNG

- Für kleine Transportgüter und geringe Lasten
- Übergabe von Fördergütern bei möglichst kleinem Spalt zur Anschlusskonstruktion

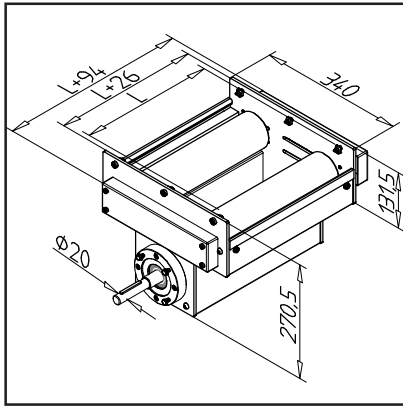


MONTAGE

- Mit Befestigungsmaterial aus Lieferumfang an Profilen montieren
- Mit Winkel Welle genau ausrichten um Versatz für Lager zu vermeiden

MITTENANTRIEB FÖRDERBAND

Art.-Nr. 29.5280/0



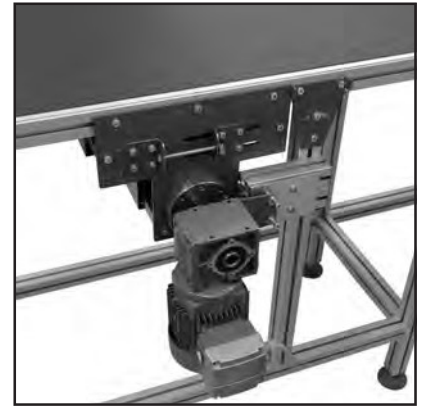
TECHN. DATEN / LIEFERUMFANG

- 2 Spanntrommeln und 1 Antriebstrommel
- Jeweils beidseitig kugelgelagert
- Mit komplettem Montagmaterial, ohne Motor
- Gewicht = (Grundgewicht) 15,643 kg
- Zusatzgewicht = 10,966 kg/100 mm Gurtbreite



ANWENDUNG

- Platzsparende Antriebsvariante
- Motoranordnung unter Förderband
- Geeignet für Förderbänder mit beidseitiger Messerkante

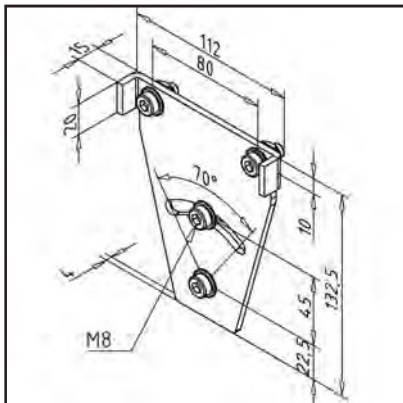


MONTAGE

- Seitenplatten vormontieren
- Antriebs- und Spanntrommel mit Lagergehäuse montieren
- Motor anbauen, danach Gurtspannung und Spur einstellen!
- Eine Auswahl an passenden Motoren: Siehe Kapitel 1.9 Antrieb & Steuerung

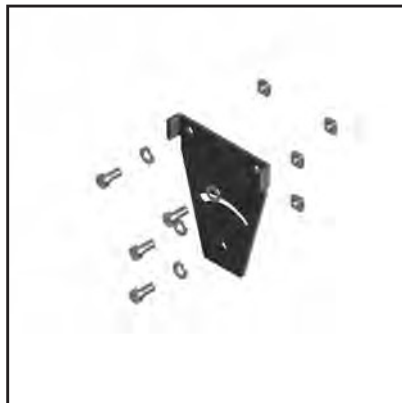
SCHWENKPLATTE

Art.-Nr. 29.5001/0



TECHN. DATEN / LIEFERUMFANG

- Stahl, pulverbeschichtet, grau
- Korrosionsbeständige Ausführung Art.-Nr. 29.5012/0
- Gewicht = 0,377 kg/Stück



ANWENDUNG

- Anbindung der Unterkonstruktion an Mini-Tec-Förderband
- Auch für Förderbänder mit Steigung geeignet
- Die Schwenkplatte dient gleichzeitig als Gegenlager zum Spannen des Gurtess
- Schwenkbereich $\pm 35^\circ$

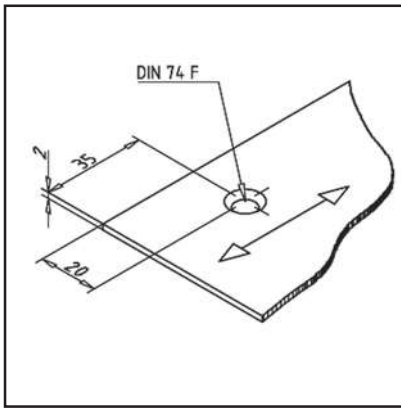


MONTAGE

- Mit Befestigungsmaterial aus Lieferumfang an Seitenwangen des Förderbandes und an Unterkonstruktion befestigen

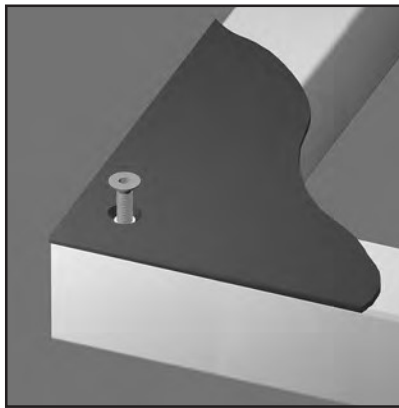
ZWISCHENBLECH

Art.-Nr. 29.5010/0



TECHN. DATEN / LIEFERUMFANG

- Aluminium, eloxiert E6/EV1
- Stärke 2 mm
- Einbaufertig gebohrt
- Korrosionsbeständige Ausführung Art.-Nr. 29.5010/1



ANWENDUNG

- Gleitauflage für Fördergurte
- Für MiniTec Fördereinrichtungen

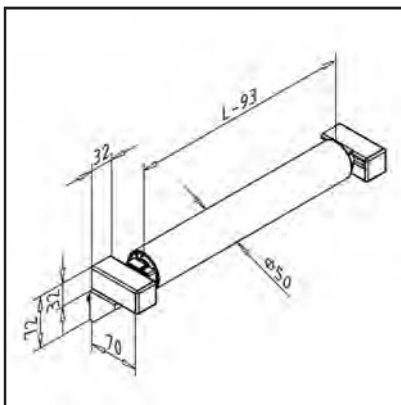


MONTAGE

- Mit Senkschrauben M5 x 16 und Gleitmutter M5 an Profil anschrauben

STÜTZROLLE FÖRDERBAND

Art.-Nr. 29.5002/0



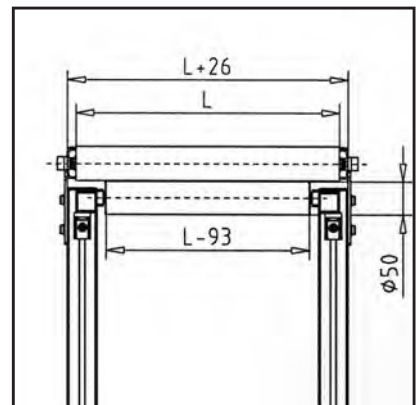
TECHN. DATEN / LIEFERUMFANG

- Mit Befestigungsmaterial Stahl, verzinkt
- Stützrolle aus Rohr PVC
- Beidseitig kugelgelagert
- Zwei Aufnahmen aus Profil
- 2 Montagewinkel
- max. Anzugsmoment 5 Nm
- Bitte Gurtbreite L angeben



ANWENDUNG

- MiniTec-Fördereinrichtungen
- Abstützung von langen Fördergurten auf Bandunterseite
- Empfohlen: pro Zwischenstütze am Förderband jeweils eine Stützrolle
- Einsatz dieser Stützrolle nur bei Gurtbreite > 115 mm

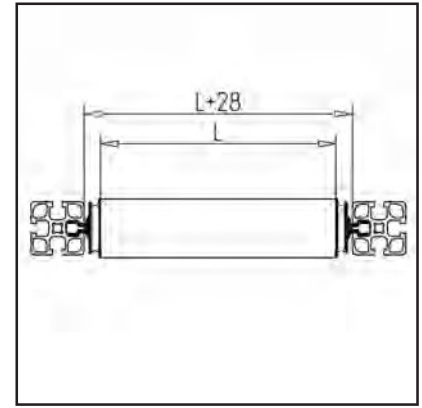
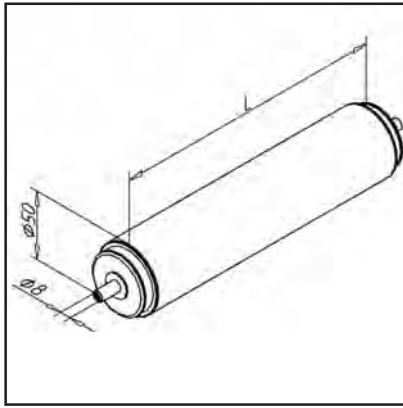


MONTAGE

- Rollenaufnahme aus Profil an Förderstützen vormontieren
- Stützrolle in Befestigungssatz einclippen
- Rolle in Position schieben und Schrauben festziehen

FÖRDERROLLE 50-25

Art.-Nr. --,----/-



TECHN. DATEN / LIEFERUMFANG

- Komplett montierte Förderrolle wahlweise mit PVC-Rohr in grau oder Al-Rohr pressblank
- Belastung/Rolle 20 kg
- Bitte Maß L (Rohrlänge) angeben
- Förderrolle PVC Art.-Nr. 21.0890/0
- Förderrolle Al Art.-Nr. 21.0892/0
- Auf Anfrage auch mit eloxiertem Aluminiumrohr oder Edelstahlrohr lieferbar

ANWENDUNG

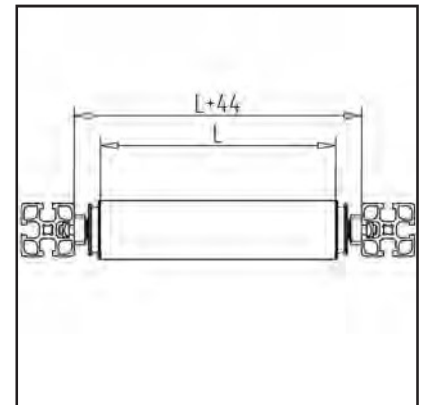
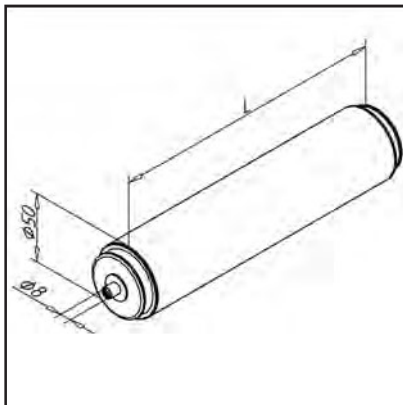
- Herstellung von Rollenbahnen mit oder ohne Antrieb
- Bei der Anforderung an eine hohe Rundlaufgenauigkeit ist die Förderrolle AL zu bevorzugen

MONTAGE

- Einfach Rollenträger aufstecken und in Proflnut einschieben
- Verwendung mit Rollenträger 25 Art.-Nr. 22.1196/0

FÖRDERROLLE 50-36

Art.-Nr. --,----/-



TECHN. DATEN / LIEFERUMFANG

- Komplett montierte Förderrolle wahlweise mit PVC-Rohr in grau oder Al-Rohr pressblank
- Belastung/Rolle 20 kg
- Bitte Maß L (Rohrlänge) angeben
- Förderrolle PVC Art.-Nr. 21.1717/0
- Förderrolle Al Art.-Nr. 21.1716/0
- Auf Anfrage auch mit eloxiertem Aluminiumrohr oder Edelstahlrohr lieferbar

ANWENDUNG

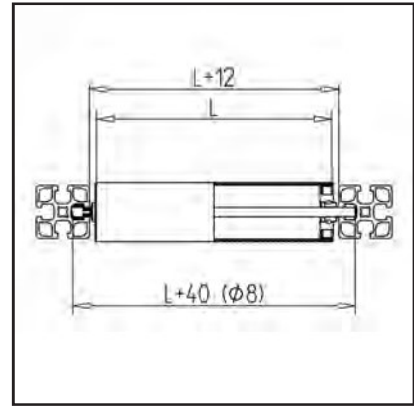
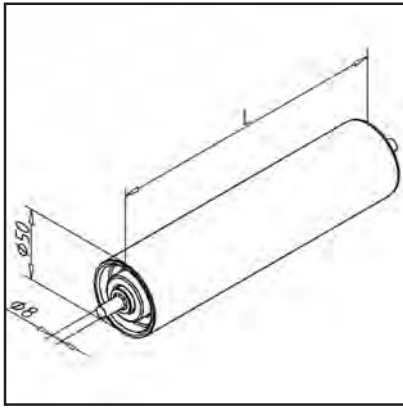
- Herstellung von Rollenbahnen mit oder ohne Antrieb
- Bei der Anforderung an eine hohe Rundlaufgenauigkeit ist die Förderrolle AL zu bevorzugen

MONTAGE

- einfach in Rollenträger einclippen
- Verwendung mit Rollenträger 36 Art.-Nr. 22.1190/0

FÖRDERROLLE S 50-25

Art.-Nr. ---,----/-



TECHN. DATEN / LIEFERUMFANG

- Komplett montierte Förderrolle wahlweise mit PVC-Rohr in grau oder Al-Rohr pressblank
- mit kugelgelagerten Lagersätzen und durchgehender Welle
- Belastung/Rolle 30 kg
- Bitte Maß L (Rohrlänge) angeben
- Förderrolle PVC Art.-Nr. 21.0891/0
- Förderrolle Al Art.-Nr. 21.0895/0
- Auf Anfrage auch mit eloxiertem Aluminiumrohr oder Edelstahlrohr lieferbar

ANWENDUNG

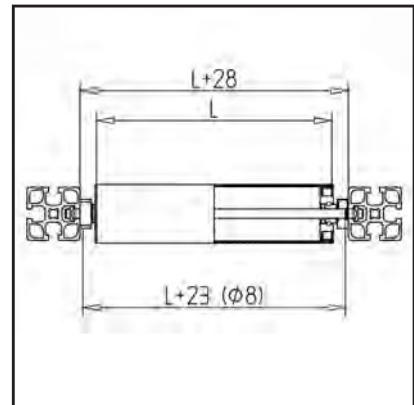
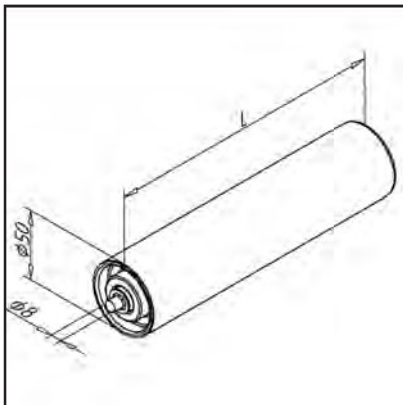
- Herstellung von Rollenbahnen ohne Antrieb
- Bei der Anforderung an eine hohe Rundlaufgenauigkeit ist die Förderrolle AL zu bevorzugen

MONTAGE

- Einfach Rollenträger aufstecken und in Profilmutter einschleiben
- Verwendung mit Rollenträger 25 Art.-Nr. 22.1196/0

FÖRDERROLLE S 50-36

Art.-Nr. ---,----/-



TECHN. DATEN / LIEFERUMFANG

- Komplett montierte Förderrolle wahlweise mit PVC-Rohr in grau oder Al-Rohr pressblank
- mit kugelgelagerten Lagersätzen und durchgehender Welle
- Belastung/Rolle 30 kg
- Bitte Maß L (Rohrlänge) angeben
- Förderrolle PVC Art.-Nr. 21.1719/0
- Förderrolle Al Art.-Nr. 21.1718/0
- Auf Anfrage auch mit eloxiertem Aluminiumrohr oder Edelstahlrohr lieferbar

ANWENDUNG

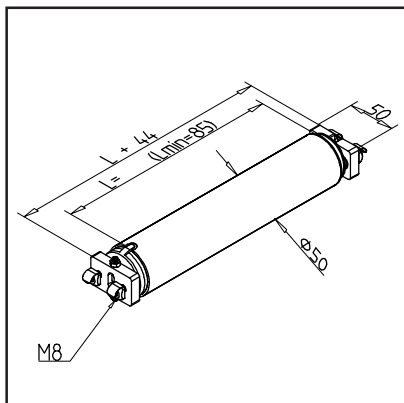
- Herstellung von Rollenbahnen ohne Antrieb
- Bei der Anforderung an eine hohe Rundlaufgenauigkeit ist die Förderrolle AL zu bevorzugen

MONTAGE

- einfach in Rollenträger einclippen
- Verwendung mit Rollenträger 36 Art.-Nr. 22.1190/0

BREMSROLLE PVC 50

Art.-Nr. 21.2250/0



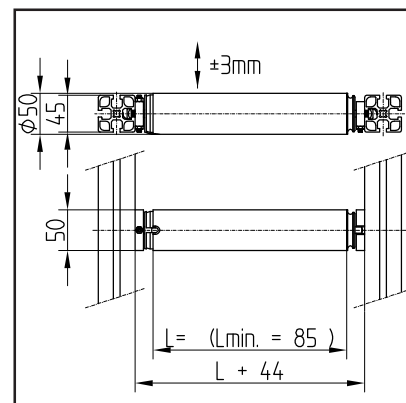
TECHN. DATEN / LIEFERUMFANG

- Mit Befestigungsmaterial Stahl, verzinkt
- PVC, grau
- Bitte Maß L (Rohrlänge) angeben
- Auf Anfrage auch mit Rohr aus Aluminium pressblank, eloxiert oder Edelstahl lieferbar
- Gewicht = (Grundgewicht) 0,295 kg
- Zusatzgewicht = 0,45 kg/m Rohrlänge



ANWENDUNG

- Zum Abbremsen von Transportkisten bei Gefällerollenbahnen
- Bei der Anforderung an eine hohe Rundlaufgenauigkeit ist ein Rohr aus Aluminium oder Edelstahl zu bevorzugen

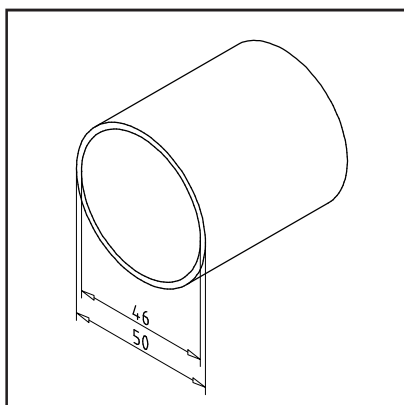


MONTAGE

- Seitliche Halter an Rollenbahngestell befestigen
- Rolle einclippen und Höhe über die unteren Stiftschrauben einstellen
- Die Bremsrolle ist in der Höhe +/- 3 mm einstellbar

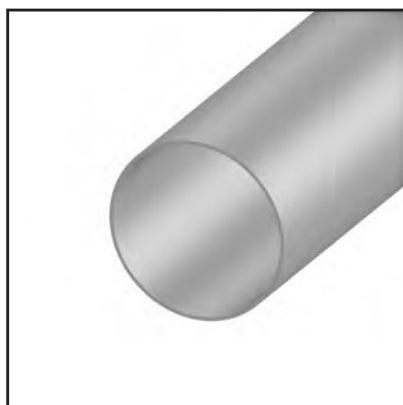
ROHR 50 X 2

Art.-Nr. --/--/-



TECHN. DATEN / LIEFERUMFANG

- PVC, grau Art.-Nr. 20.0992/0
Gewicht: 0,45 kg/m, Stablänge 3 m
- Alu, walzblank Art.-Nr. 20.1041/0
Gewicht: 0,83 kg/m, Stablänge 6 m
- Alu, eloxiert Art.-Nr. 20.1041/1
Gewicht: 0,83 kg/m, Stablänge 6 m
- VA Art.-Nr. 20.1089/0
Gewicht: 2,37 kg/m, Stablänge 6 m



ANWENDUNG

- Herstellung von Förderrollen in beliebiger Länge für Rollenbahnen mit oder ohne Antrieb

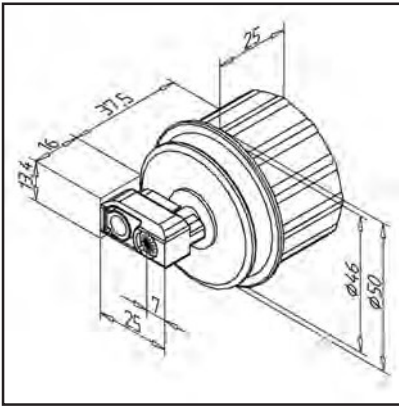


MONTAGE

- Beispielhafte Anwendung siehe Förderrollen 50 und Förderrollen S 50

LAGERSATZ FÜR FÖRDERROLLE 25

Art.-Nr. 21.0894/0



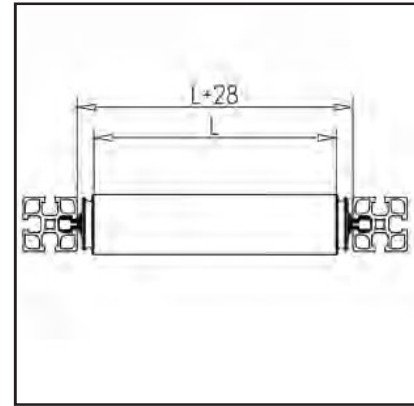
TECHN. DATEN / LIEFERUMFANG

- Lagerbuchse, PA 6
- Achsbolzen, St
- Rollenträger, ABS grau
- Für Förderrollen von 60 - 1000 mm
- Belastung/Rolle 20 kg
- Gewicht = 0,044 kg/Stück



ANWENDUNG

- Rollenbahnen in unbegrenzter Länge
- Antrieb über Rundriemen Ø 5 mm

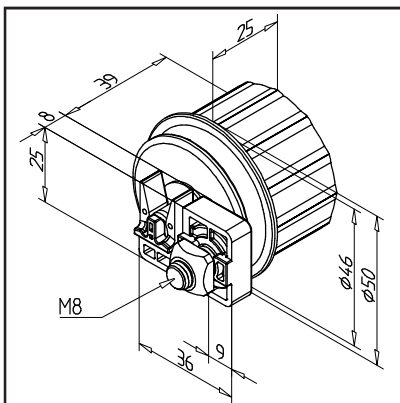


MONTAGE

- Montage des Rollenträgers an allen Profilen der Profilserie 45 möglich
- Lagerbuchse ins Rohr einpressen
- Achsbolzen in Lagerbuchse einsetzen
- Rollenträger auf Achse aufstecken und in Profilmutter einschleiben
- Zur axialen Sicherung der Rollenträger empfehlen wir Klemmleisten in der Profilmutter zu fixieren oder das Profillende mit einer Abdeckkappe AL zu verschließen

LAGERSATZ FÜR FÖRDERROLLE 36

Art.-Nr. 21.1056/0



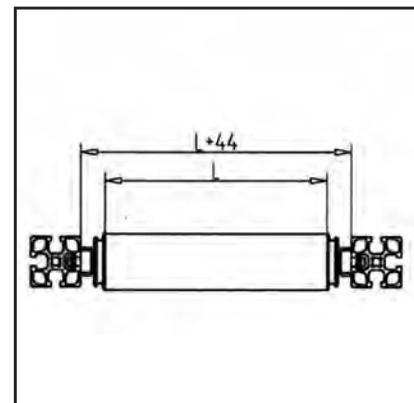
TECHN. DATEN / LIEFERUMFANG

- Mit Befestigungsmaterial Stahl, verzinkt
- Lagerbuchse, PA 6
- Achsbolzen, St
- Rollenträger, PP grau
- Für Förderrollen von 60 - 1000 mm
- Belastung/Rolle 20 kg
- max. Anzugsmoment 5 Nm
- Gewicht = 0,057 kg/Stück



ANWENDUNG

- Rollenbahnen in unbegrenzter Länge
- Antrieb über Rundriemen Ø 5 mm
- Rollen sind einzeln austauschbar

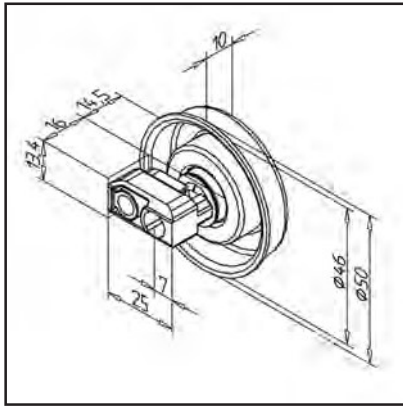


MONTAGE

- Montage des Rollenträgers an allen Profilen der Profilserie 45 möglich
- Rollenträger am Profil montieren
- Lagerbuchse ins Rohr einpressen
- Achsbolzen in Lagerbuchse einsetzen
- Förderrolle einclippen

LAGERSATZ S 25

Art.-Nr. 21.0893/0



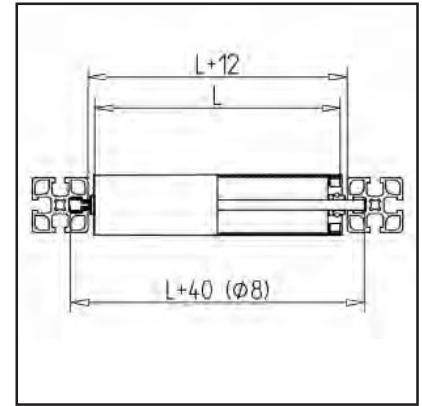
TECHN. DATEN / LIEFERUMFANG

- Lagerbuchse, St mit Kugellager
- Sicherungsclip, Stahl
- Rollenträger, ABS grau
- Für Förderrollen von 60 - 1000 mm
- Belastung/Rolle 30 kg
- Gewicht = 0,056 kg/Stück



ANWENDUNG

- Rollenbahnen in unbegrenzter Länge
- Zur Herstellung einer Förderrolle wird benötigt:
2x Lageratz
1x Rohr PVC, Alu oder Edelstahl in entsprechender Länge
1x Stahlwelle mit Ø 8 mm Art.- Nr. 17.1840/0 in entsprechender Länge

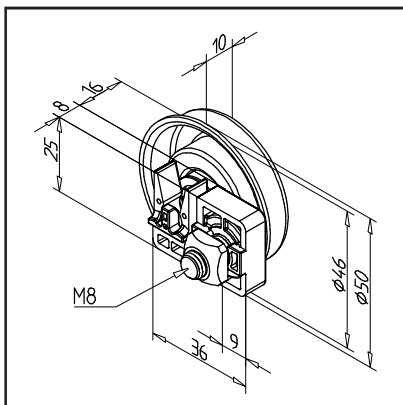


MONTAGE

- Montage des Rollenträgers an allen Profilen der Profiserie 45 möglich
- Lagerbuchse ins Rohr einpressen
- Welle Ø 8 mm durchführen und mit Sicherungsclip sichern
- Rollenträger auf Achse aufstecken und in Profilvernietung einschieben
- Zur axialen Sicherung der Rollenträger empfehlen wir Klemmleisten in der Profilvernietung zu fixieren oder das Profilende mit einer Abdeckkappe AL zu verschließen

LAGERSATZ S 36

Art.-Nr. 21.1722/0



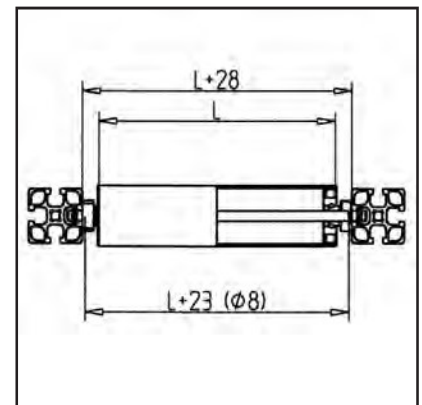
TECHN. DATEN / LIEFERUMFANG

- Mit Befestigungsmaterial Stahl, verzinkt
- Lagerbuchse, St mit Kugellager
- Sicherungsclip, Stahl
- Rollenträger, PP grau
- Für Förderrollen von 60 - 1000 mm
- Belastung/Rolle 30 kg
- max. Anzugsmoment 5 Nm
- Gewicht = 0,070 kg/Stück



ANWENDUNG

- Rollenbahnen in unbegrenzter Länge
- Rollen sind einzeln austauschbar
- Zur Herstellung einer Förderrolle wird benötigt:
2x Lageratz
1x Rohr PVC, Alu oder Edelstahl in entsprechender Länge
1x Stahlwelle mit Ø 8 mm Art.- Nr. 17.1840/0 in entsprechender Länge

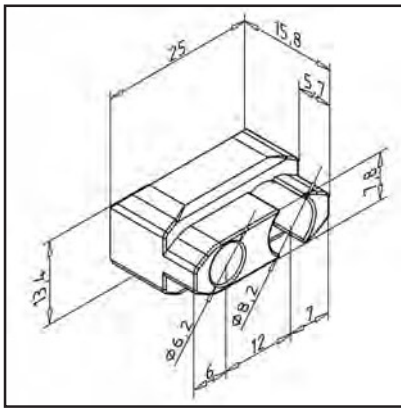


MONTAGE

- Montage des Rollenträgers an allen Profilen der Profiserie 45 möglich
- Rollenträger am Profil montieren
- Lagerbuchse ins Rohr einpressen
- Welle Ø 8 mm durchführen und mit Sicherungsclip sichern
- Förderrolle einclippen

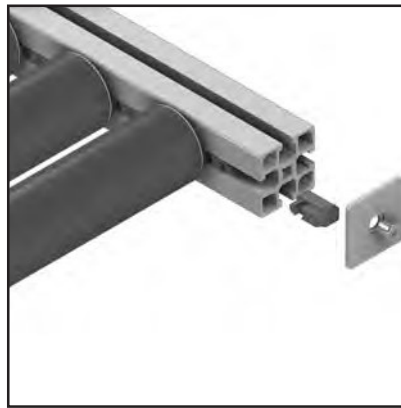
ROLLENTRÄGER 25

Art.-Nr. 22.1196/0



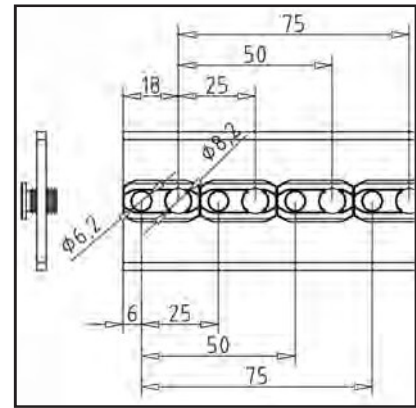
TECHN. DATEN / LIEFERUMFANG

- ABS, Spritzguss, grau
- Belastbarkeit 15 kg / Träger
- Gewicht = 0,003 kg/Stück



ANWENDUNG

- Zum Herstellen von Rollenbahnen mit beliebiger Rollenteilung
- Kleinstmögliche Rollenteilung 25 mm
- Rollenachse \varnothing 8 mm

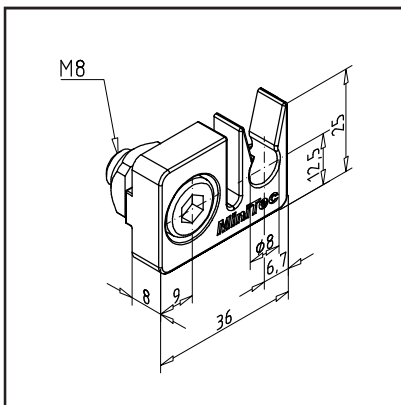


MONTAGE

- Rolenträger links und rechts auf die Förderrolle aufstecken
- Förderrolle mit den Rolenträgern in die Profilenuten einschieben
- Als axiale Sicherung empfehlen wir eine Abdeckkappe AL entsprechend dem Profilquerschnitt einzusetzen
- Alternativ kann auch eine Klemmleiste oder Gleitmutter mit Gewindestift verwendet werden

ROLLENTRÄGER 36

Art.-Nr. 22.1190/0



TECHN. DATEN / LIEFERUMFANG

- PA, Spritzguss, grau
- Befestigungsmaterial Stahl, verzinkt
- Belastbarkeit 15 kg / Träger
- max. Anzugsmoment 5 Nm
- Gewicht = 0,017 kg/Stück



ANWENDUNG

- Zum Herstellen von Rollenbahnen mit beliebiger Rollenteilung
- Kleinstmögliche Rollenteilung 36 mm
- Rollenachse \varnothing 8 mm

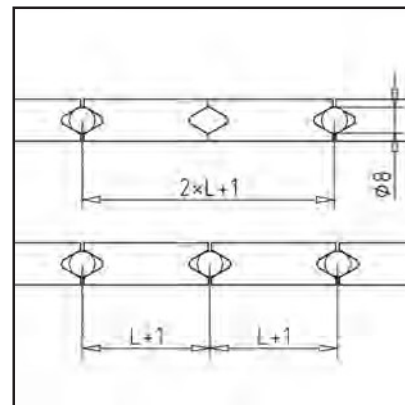
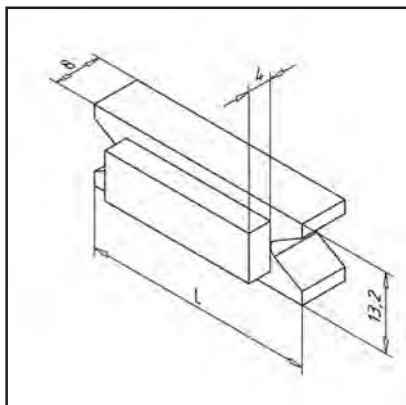


MONTAGE

- Rolenträger in gewünschtem Abstand an Profil befestigen
- Förderrolle mit Achszapfen in Rolenträger einclippen

SPACER

Art.-Nr. --,----/-



TECHN. DATEN / LIEFERUMFANG

- PP, schwarz
- Verschiedene Ausführungen:
Spacer 39, PP schwarz, Art.-Nr. 22.1197/0
Spacer 44, PP schwarz, Art.-Nr. 22.1198/0
- Für Welle $\varnothing 8$ mm

ANWENDUNG

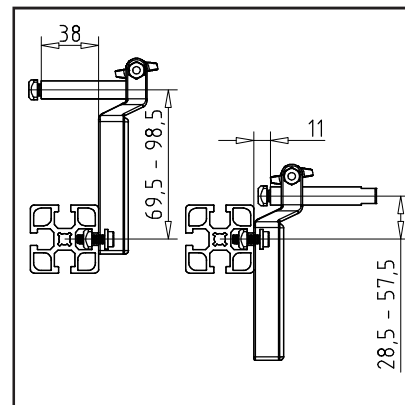
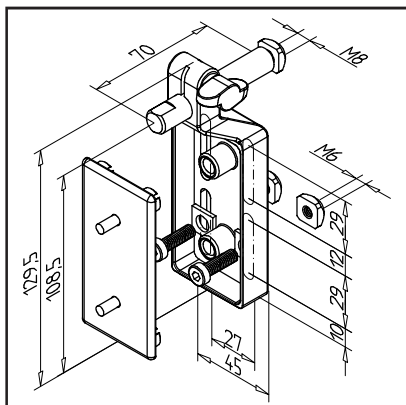
- Zur Herstellung von Rollbahnen mit gleichen Teilungsabständen
- Geeignet für alle Systemnuten
- mögliche Teilungen 40 mm und 79 mm

MONTAGE

- wechselweise Spacer und Förderrolle in Nut einschieben
- den ersten und letzten Spacer klemmen

HALTER ZU SEITENFÜHRUNG 70

Art.-Nr. 29.5025/0



TECHN. DATEN / LIEFERUMFANG

- PA, grau
- Verstellstange, Edelstahl
- Mit Befestigungsmaterial Stahl, verzinkt
- Gewicht = 0,162 kg/Stück

ANWENDUNG

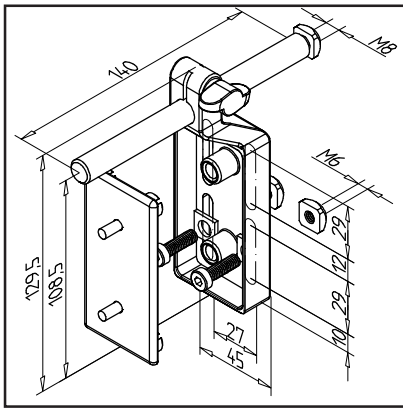
- Einstellbare Seitenführung an MiniTec Förderbändern
- Empfohlener Abstand der einzelnen Halter ca. 500 mm

MONTAGE

- Höhe einstellen und Schrauben fest ziehen
- Seitenführung, Seitenführung F oder Seitenführung 40F montieren
- Seitliche Verstellstange einstellen

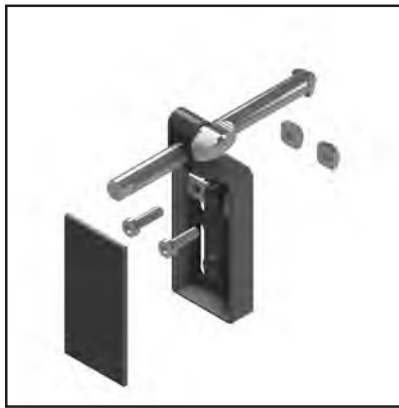
HALTER ZU SEITENFÜHRUNG 140

Art.-Nr. 29.5028/0



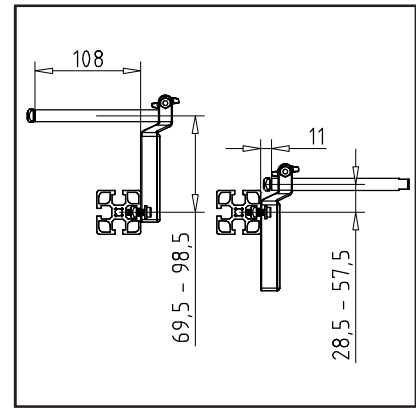
TECHN. DATEN / LIEFERUMFANG

- PA, grau
- Verstellstange, Edelstahl
- Mit Befestigungsmaterial Stahl, verzinkt
- Gewicht = 0,223 kg/Stück



ANWENDUNG

- Einstellbare Seitenführung an MiniTec Rollenbahnen
- Empfohlener Abstand der einzelnen Halter ca. 500 mm

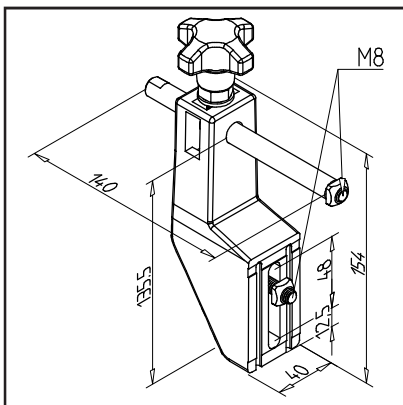


MONTAGE

- Höhe einstellen und Schrauben fest ziehen
- Seitenführung, Seitenführung F oder Seitenführung 40F montieren
- Seitliche Verstellstange einstellen

HALTER S SEITENFÜHRUNG 140

Art.-Nr. 29.5055/0



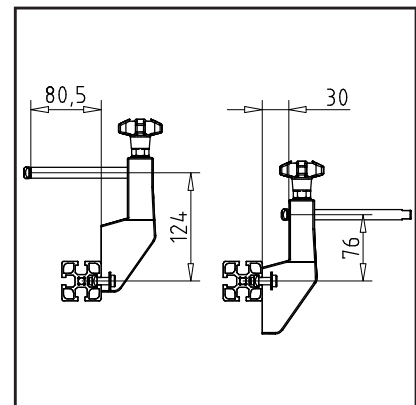
TECHN. DATEN / LIEFERUMFANG

- PA, grau
- Mit Befestigungsmaterial Stahl, verzinkt
- Verstellstange, Edelstahl
- Gewicht = 0,350 kg/Stück



ANWENDUNG

- Einstellbare Seitenführung an MiniTec Förderbändern
- Empfohlener Abstand der einzelnen Halter ca. 500 mm

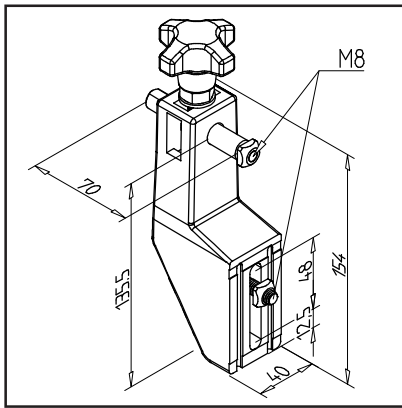


MONTAGE

- Höhe einstellen und Schrauben fest ziehen
- Seitenführung, Seitenführung F oder Seitenführung 40F montieren
- Seitliche Verstellstange einstellen

HALTER S SEITENFÜHRUNG 70

Art.-Nr. 29.5056/0



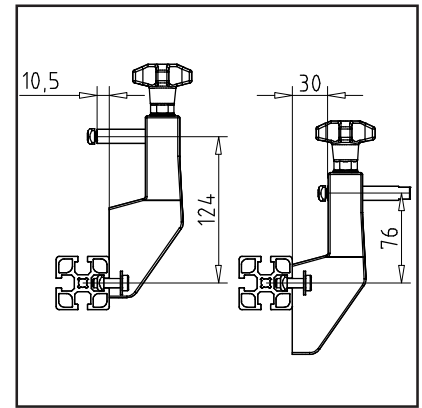
TECHN. DATEN / LIEFERUMFANG

- PA, grau
- Mit Befestigungsmaterial Stahl, verzinkt
- Verstellstange, Edelstahl
- Gewicht = 0,288 kg/Stück



ANWENDUNG

- Einstellbare Seitenführung an MiniTec Förderbändern
- Empfohlener Abstand der einzelnen Halter ca. 500 mm

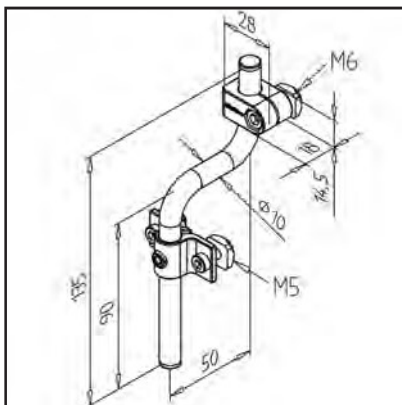


MONTAGE

- Höhe einstellen und Schrauben fest ziehen
- Seitenführung, Seitenführung F oder Seitenführung 40F montieren
- Seitliche Verstellstange einstellen

HALTER KURZ SEITENFÜHRUNG

Art.-Nr. 29.5046/0



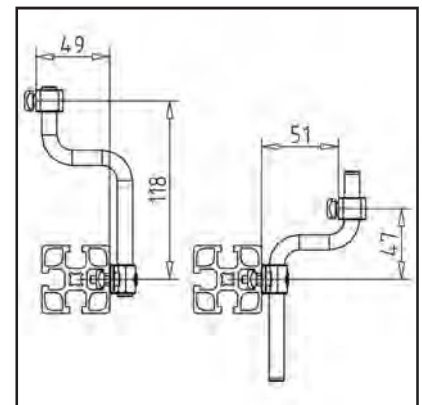
TECHN. DATEN / LIEFERUMFANG

- Stahl, rostfrei
- Halter oben, ABS, grau
- Verstellstange und Halter unten, Edelstahl
- Mit Befestigungsmaterial Stahl, verzinkt
- Gewicht = 0,097 kg/Stück



ANWENDUNG

- Einstellbare Seitenführung an MiniTec Rollenbahnen, Förderbändern etc.
- Empfohlener Abstand der einzelnen Halter ca. 300 mm

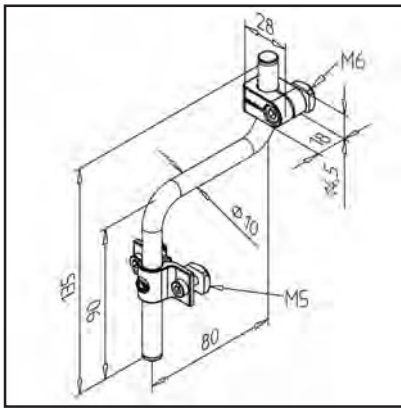


MONTAGE

- Gleitmutter in Grundkörperprofil von Rollenbahn oder Förderband einschwenken und Halter festschrauben
- Höhe und Abstand einstellen
- Seitenführung, Seitenführung F oder Seitenführung 40F montieren

HALTER LANG SEITENFÜHRUNG

Art.-Nr. 29.5047/0



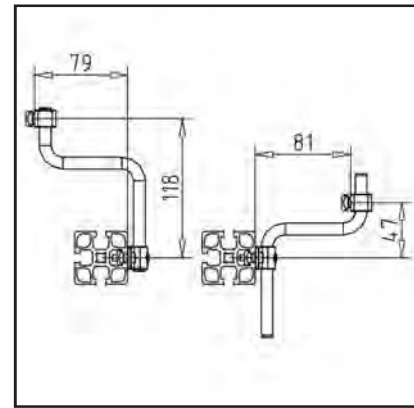
TECHN. DATEN / LIEFERUMFANG

- Stahl, rostfrei
- Halter oben, ABS, grau
- Verstellstange und Halter unten, Edelstahl
- Mit Befestigungsmaterial Stahl, verzinkt
- Gewicht = 0,104 kg/Stück



ANWENDUNG

- Einstellbare Seitenführung an MiniTec Rollenbahnen, Förderbändern etc.
- Empfohlener Abstand der einzelnen Halter ca. 300 mm
- Größere Verstellbereiche als bei der Seitenführung Art.-Nr. 29.5047/0 möglich

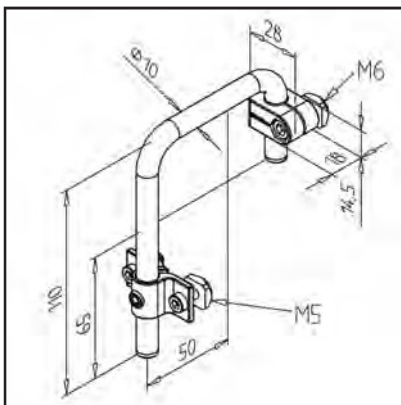


MONTAGE

- Gleitmutter in Grundkörperprofil von Rollenbahn oder Förderband einschwenken und Halter festschrauben
- Höhe und Abstand einstellen
- Seitenführung, Seitenführung F oder Seitenführung 40F montieren

HALTER U-FORM SEITENFÜHRUNG

Art.-Nr. 29.5048/0



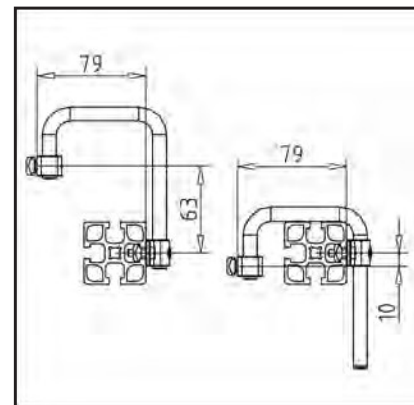
TECHN. DATEN / LIEFERUMFANG

- Stahl, rostfrei
- Halter oben, ABS, grau
- Verstellstange und Halter unten, Edelstahl
- Mit Befestigungsmaterial Stahl, verzinkt
- Gewicht = 0,108 kg/Stück



ANWENDUNG

- Einstellbare Seitenführung an MiniTec Rollenbahnen, Förderbändern etc.
- Empfohlener Abstand der einzelnen Halter ca. 300 mm
- Seitenführung lässt sich komplett bis auf Förderband oder Rollenbahn herunterschieben, für flache Transportgüter

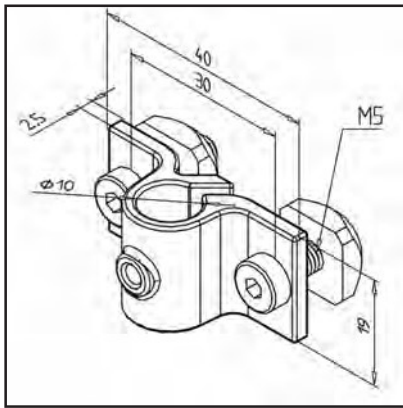


MONTAGE

- Gleitmutter in Grundkörperprofil von Rollenbahn oder Förderband einschwenken und Halter festschrauben
- Höhe und Abstand einstellen
- Seitenführung, Seitenführung F oder Seitenführung 40F montieren

KLEMMHALTER 10

Art.-Nr. 29.5052/0



TECHN. DATEN / LIEFERUMFANG

- Stahl, rostfrei, gestraht
- Mit Befestigungsmaterial Stahl, verzinkt
- 1.4301 / Stahl verzinkt
- Gewicht = 0,043 kg/Stück



ANWENDUNG

- Einstellbare Seitenführung an MiniTec Förderbändern
- Empfohlener Abstand der einzelnen Halter ca. 500 mm

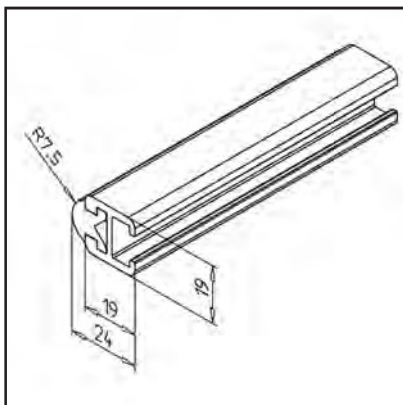


MONTAGE

- An Profilvernut befestigen

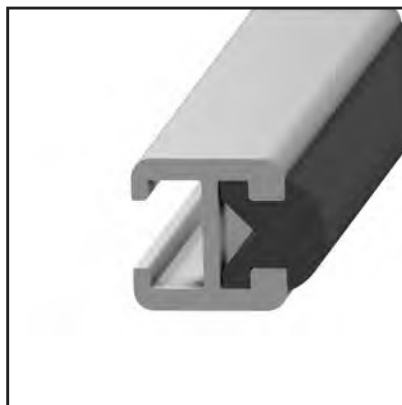
SEITENFÜHRUNG FÖRDERBAND

Art.-Nr. 29.5034/0



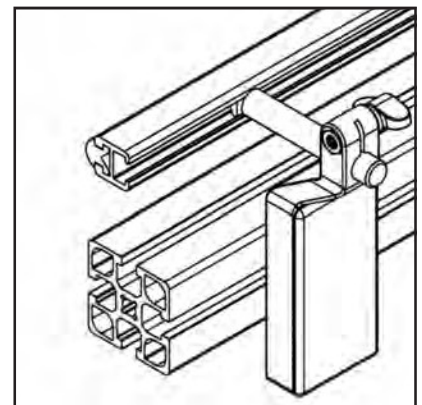
TECHN. DATEN / LIEFERUMFANG

- Aluminium, E6/EV1
- Gleitprofil aus PE, natur
- Stablänge = 6 m



ANWENDUNG

- Empfohlene Länge: Achsabstand A + 40 mm
- Einstellbare Seitenführung an MiniTec Förderbändern

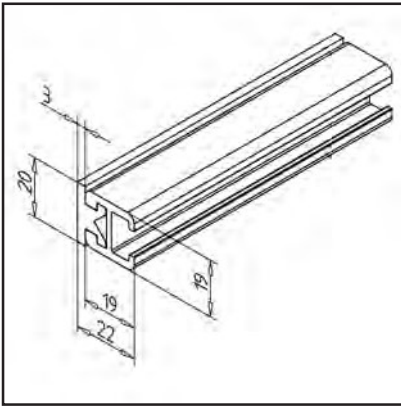


MONTAGE

- Gleitmutter M8 aus Befestigungssatz von Halter Seitenführung in Aufnahme Nut schieben
- Seitenführung an Verstellstange anschrauben
- Passende Endkappen Art.-Nr. 22.1180/0

SEITENFÜHRUNG F

Art.-Nr. 29.5049/0



TECHN. DATEN / LIEFERUMFANG

- Aluminium, E6/EV1
- Gleitprofil aus PE, natur
- Stablänge = 6 m



ANWENDUNG

- Einstellbare Seitenführung an MiniTec Gliederkettenförderern, Förderbändern und Rollenbahnen

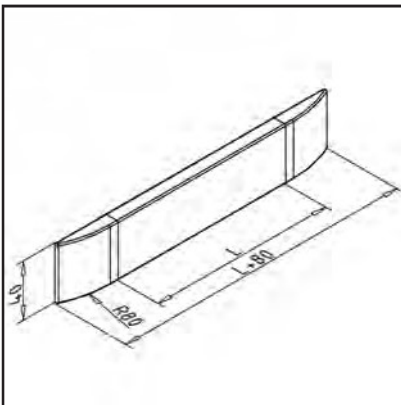


MONTAGE

- Gleitmutter M8 aus Befestigungssatz von Halter Seitenführung in Aufnahme Nut schieben
- Halter an Seitenführung befestigen und justieren
- Passende Endkappen Art.-Nr. 22.1180/0

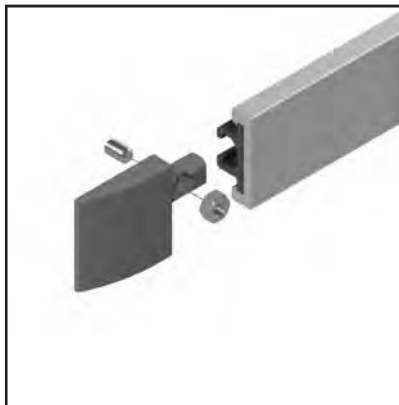
SEITENFÜHRUNG 40 F WEISS

Art.-Nr. 29.5051/0



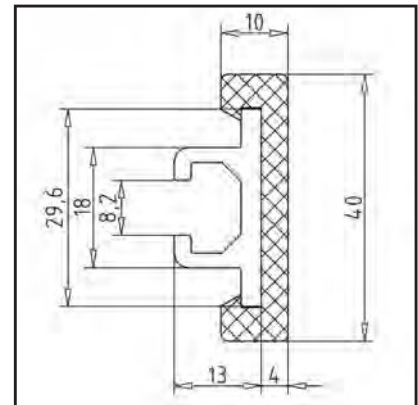
TECHN. DATEN / LIEFERUMFANG

- Aluminium E6/EV1
- Gleitprofil PE, weiß
- 2x Einlaufschuh PA, grau
- Andere Farben und Ausführungen auf Anfrage, z. B. grün, schwarz, grau, schwarz antistatisch
- Stablänge = 6 m



ANWENDUNG

- Einstellbare Seitenführung zu Gliederkettenförderern, Förderbändern, Rollenbahnen

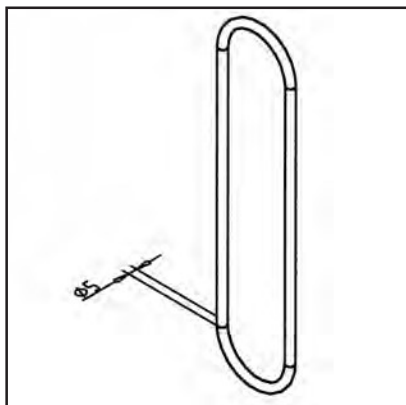


MONTAGE

- Gleitmutter M8 aus Befestigungssatz von Halter Seitenführung in Aufnahme Nut schieben
- Halter an Seitenführung befestigen und justieren

ANTRIEBSRIEMEN NBR

Art.-Nr. ------/-



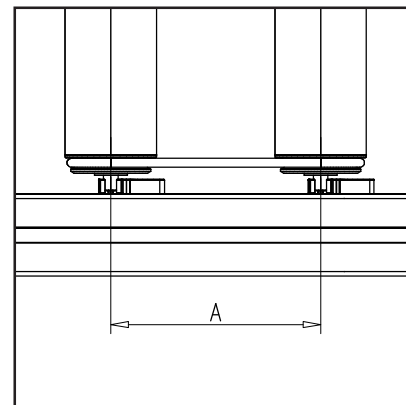
TECHN. DATEN / LIEFERUMFANG

- NBR, schwarz
- Ø 5 mm
- Verfügbare Längen:
 Art.-Nr. 21.1050/1 für A = 66 mm
 Art.-Nr. 21.1050/2 für A = 90 mm
 Art.-Nr. 21.1050/3 für A = 121 mm
 Art.-Nr. 21.1050/4 für A = 149 mm
 Art.-Nr. 21.1050/5 für A = 176 mm
 Art.-Nr. 21.1050/6 für A = 215 mm
 weitere Längen und Ausführungen auf
 Anfrage



ANWENDUNG

- Antrieb der Rollen untereinander über die Nut in den Lagersätzen. Vorzugsweise an unzugängliche Stellen realisieren

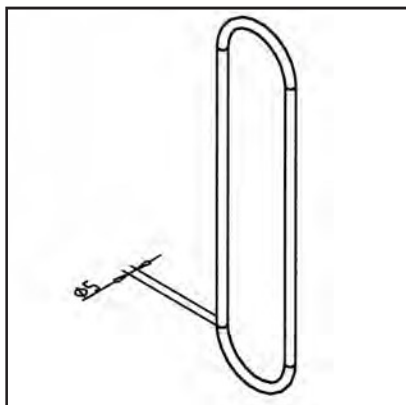


MONTAGE

- Riemen in der Nut der ersten Rolle einlegen und Rolle in Lagersatz einclippen
- Riemen über zweite Rolle streifen und unter Spannung Rolle in den Lagereinsatz einclippen

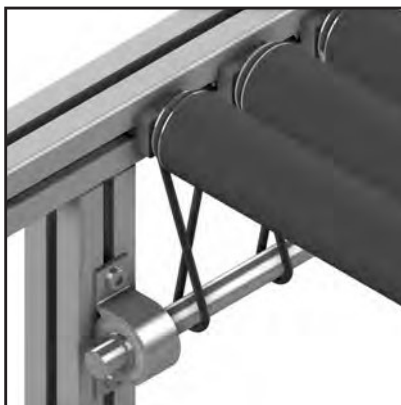
ANTRIEBSRIEMEN PU

Art.-Nr. 21.1050/7



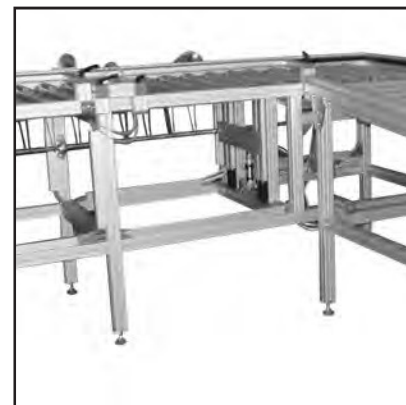
TECHN. DATEN / LIEFERUMFANG

- PU, grün
- Ø 5 mm
- Endloslänge 550 mm
- Gewicht = 0,050 kg/Stück



ANWENDUNG

- Antrieb von Förderrollen über Königswelle
- Beim Antrieb von Rollenpaaren erhält man einen Achsabstand A = 207 mm

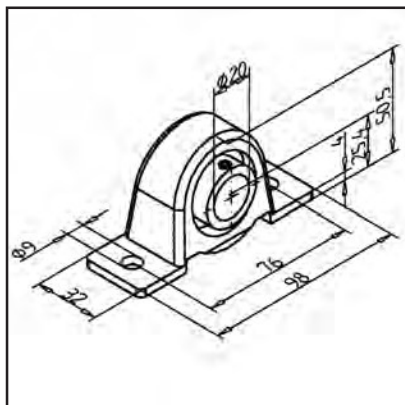


MONTAGE

- Antriebsriemen über die Antriebswelle streifen
- Riemen über einzelne Rollen streifen und einclippen
- Rollen an unzugängliche Stellen mit Antriebsriemen NBR Art.-Nr. 21.1050/1 bis Art.-Nr. 21.1050/6 anbinden

STÜTZLAGER 20

Art.-Nr. 50.0128/0



TECHN. DATEN / LIEFERUMFANG

- Mit Befestigungsmaterial Stahl, verzinkt
- Stehlager Stahl, verzinkt
- Bohrung \varnothing 20 mm
- stat. C0 = 6350 N
- dyn. C = 13000 N
- Gewicht = 0,210 kg/Stück



ANWENDUNG

- Herstellung von Rollenbahnen mit Antrieb in beliebiger Länge
- Antrieb von Förderrollen über Königswelle



MONTAGE

- Mit Befestigungsmaterial aus Lieferumfang
- Welle durch Lager führen und mit Gewindestift sichern